

RED ACADÉMICA PERUANA: Avance realizados

Daniel Díaz Ataucuri
Responsable Técnico de la RAAP

Representante del INICTEL ante la RAAP

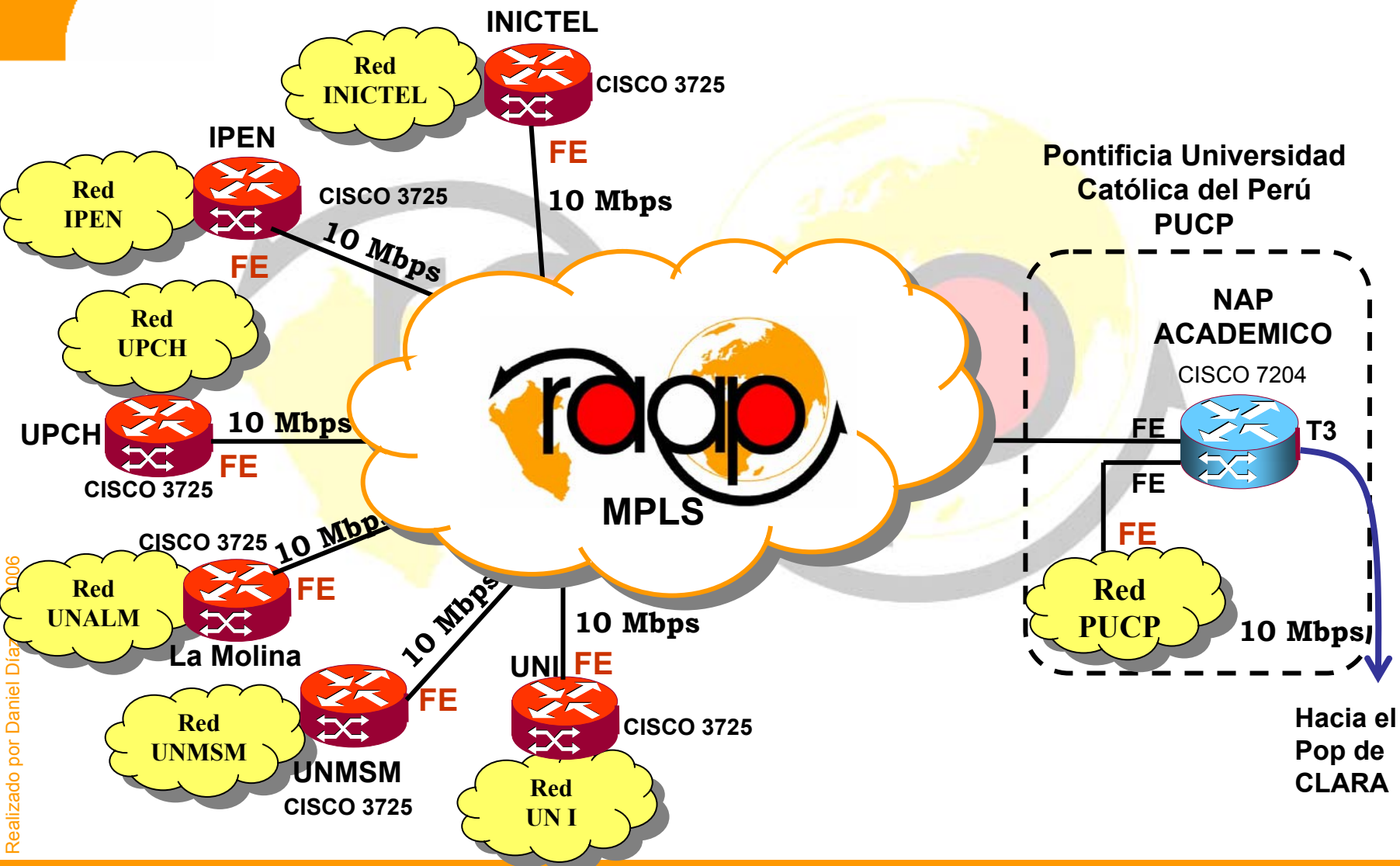
Quito, 25 de Julio de 2006





RED ACADEMICA PERUANA

ARQUITECTURA DE LA RAAP



RED ACADÉMICA PERUANA

SALAS DE VIDEOCONFERENCIAS



432 personas



70 personas



PC para investigadores



Soporte técnico

Carlos Cifuentes: ccifuentes@inictel.gob.pe

Maritza Arévalo: marevalo@inictel.gob.pe

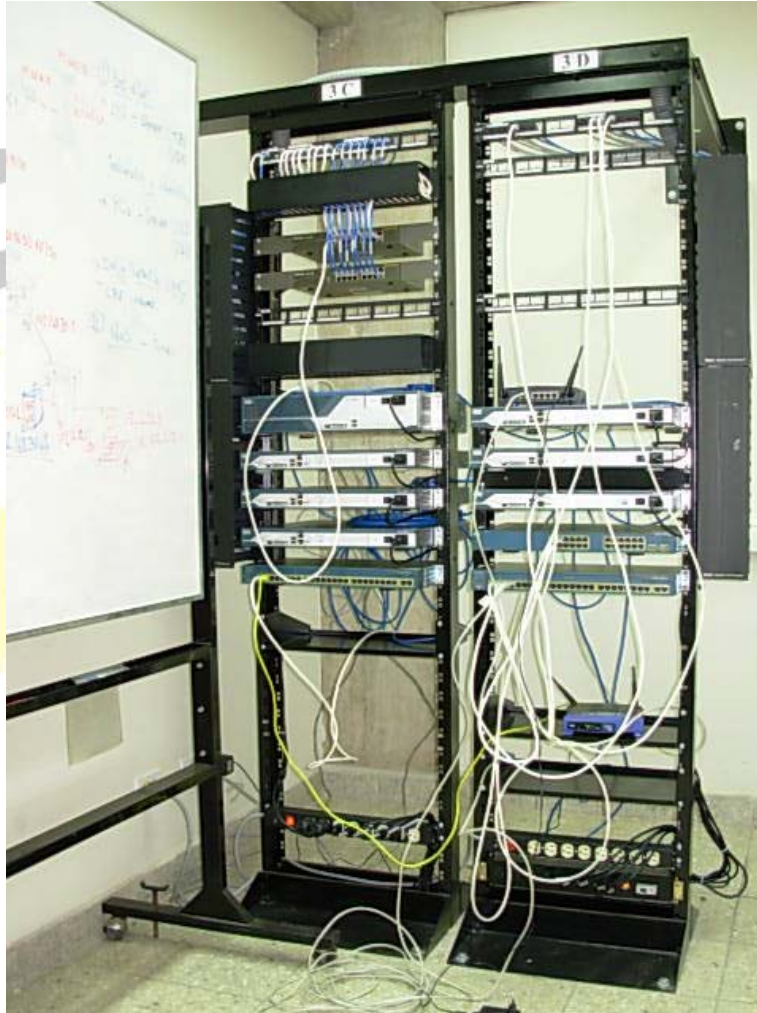
Investigadora (ve el tema de ISABEL):

Claudia Córdova: ccordova@inictel.gob.pe



RED ACADEMICA PERUANA

LABORATORIO CON IPv6, MPLS, QoS, WIRELESS CON IPv6



Daniel Díaz A
ddiaz@inictel.gob.pe

CISCO 3825
CISCO 2811



ACCESS GRID

Centro Internacional de la Papa
<http://www.cipotato.org/>



Anthony Collins (CIP):
Del Villar, Roberto (CIP):
Navarro, Rolando (CIP):

a.collins@cgiar.org
r.delvillar@cgiar.org
r.c.navarro@cgiar.org
cip-accesgrid@cgiar.org



RED ACADÉMICA PERUANA

ACCESO A LA RAAP EN LA UNIVERSIDAD

Pontificia Universidad Católica del Perú



RING PUCP

RED DE INVESTIGACIÓN DE NUEVA GENERACIÓN



Genghis Ríos K: grios@pucp.edu.pe

RED ACADÉMICA PERUANA

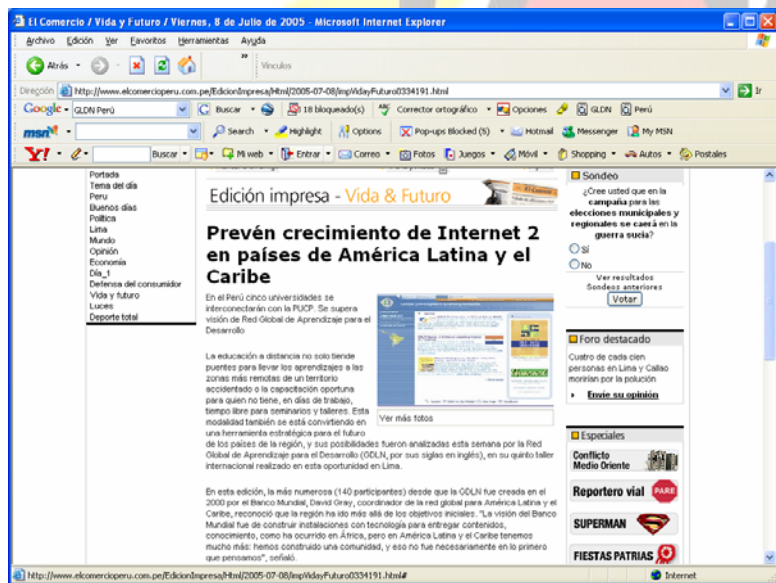
ASIGNACION DE RECURSOS EN LA PUCP

- En la PUCP se ha asignado **19 PC EXCLUSIVAMENTE** para acceder a RAAP.
 - Los investigadores tienen un punto de acceso, a parte de su laboratorio.
- Cada PC cuenta con **Windows XP y SUSE Linux**
 - Instalado con ISABEL.



Genghis Ríos K: grios@pucp.edu.pe

- Reunión de MERCOSUR en el tema de Salud. -Responsable INICTEL

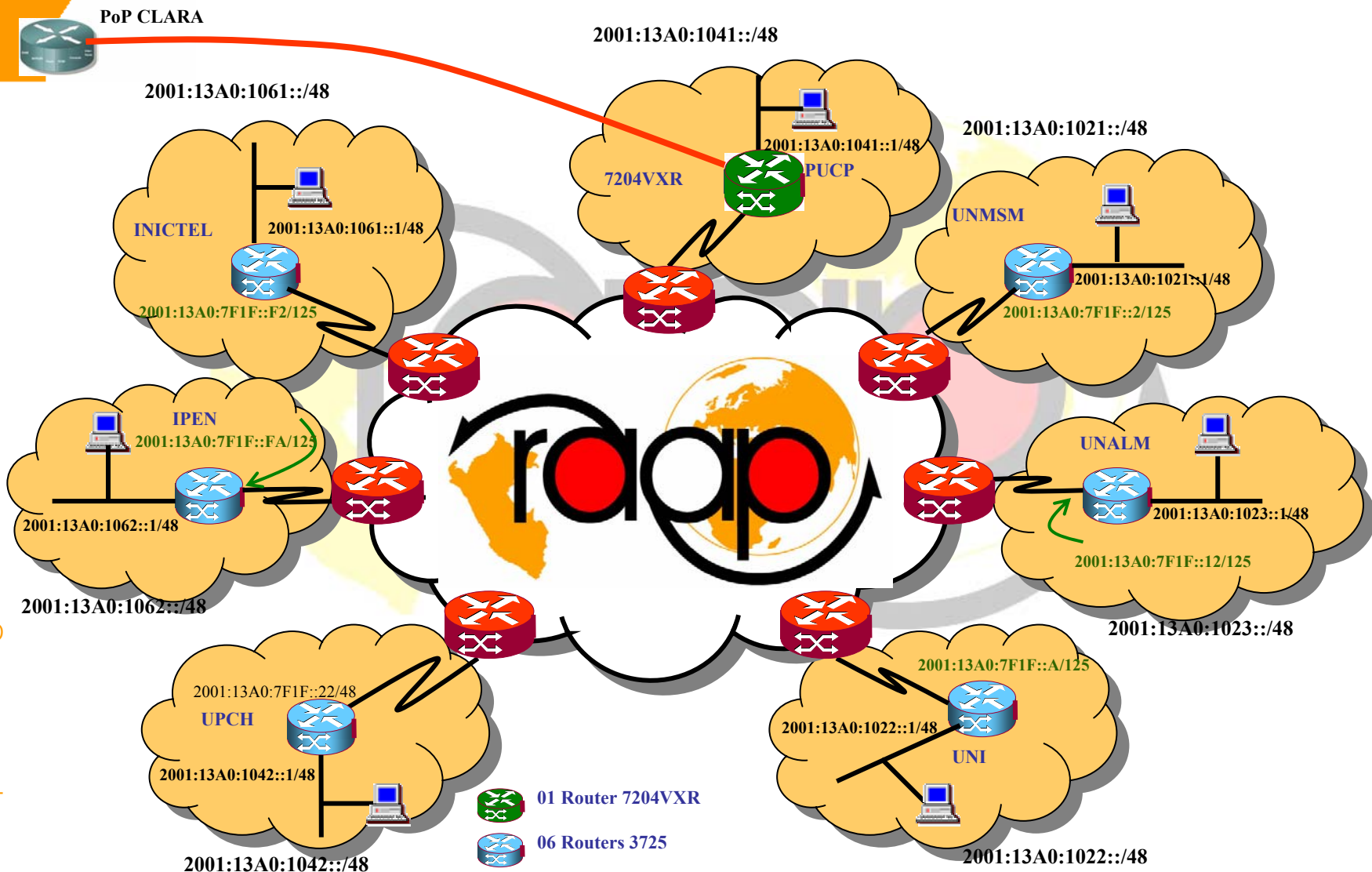


- Red Global en Aprendizaje para el Desarrollo. -Responsable PUCP



RED ACADEMICA PERUANA

PLAN DE NUMERACION EN IPv6



RED ACADÉMICA PERUANA

IPv6 EN LA RAAP: PRUEBAS CON IPEN

```
C:\> Símbolo del sistema
C:\>ping6 2001:13a0:1062::1
Haciendo ping 2001:13a0:1062::1
de 2001:13a0:1061:8060::200 con 32 bytes de datos:
Respuesta desde 2001:13a0:1062::1: bytes=32 tiempo=1ms
Respuesta desde 2001:13a0:1062::1: bytes=32 tiempo=1ms
Respuesta desde 2001:13a0:1062::1: bytes=32 tiempo=1ms
Respuesta desde 2001:13a0:1062::1: bytes=32 tiempo=1ms
Estadísticas de ping para 2001:13a0:1062::1:
  Paquetes: enviados = 4, recibidos = 4, perdidos = 0 (0% perdidos),
  Tiempos aproximados de ida y vuelta en milisegundos:
    Mínimo = 1ms, Máximo = 1ms, Media = 1ms
C:\>_
```



Muchas gracias